

**VERSTELBAAR
STALEN HANDVAT**

K.0120

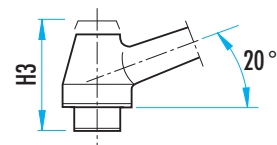
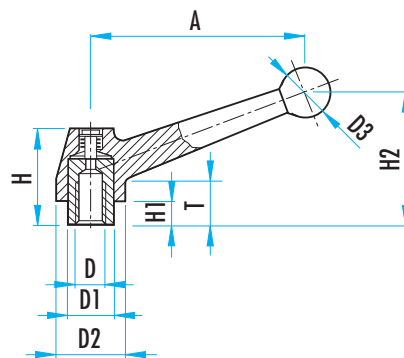
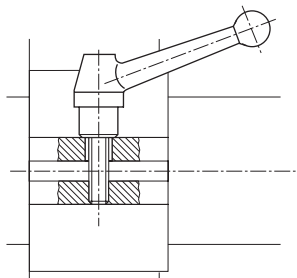


MATERIAAL EN UITVOERING :

binnenstukken uit staal 9 S Mn Pb 28 K, gebruind handvat uit staal C 35, gesmeed en zilvergrijs gelakt
verstelling door heffen van de hefboom

BUS MET BINNENSCHROEFDRAAD

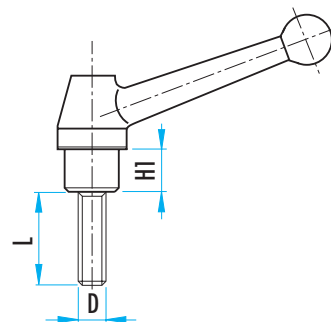
D	T	Ø D1	Ø D2	Ø D3	H	H1	H2	H3	A	Ref.
M8	17	19	28	20	44	12	54	49	83	K.0120.108
M10	17	19	28	20	44	12	54	49	83	K.0120.110
M12	17	19	28	20	44	12	54	49	83	K.0120.112
M12	23	23	35	25	50	12	69	56	108	K.0120.212
M16	23	23	35	25	50	12	69	56	108	K.0120.216
M16	27	30	43	30	58,5	12	78	65	132	K.0120.316
M20	27	30	43	30	58,5	12	78	65	132	K.0120.320



DRAADSTANG

D	L	Ref.
M10 M12	20 - 25 - 30 - 35 - 40 - 45 - 50 - 55 - 60 - 70 - 80 - 90	K.0120.110... K.0120.112...
M12 M16	25 - 30 - 35 - 40 - 45 - 50 - 55 - 60 - 70 - 80 - 90	K.0120.212... K.0120.216...
M16 M20	30 - 40 - 50 - 60 - 70 - 80 - 90	K.0120.316... K.0120.320...

Zie andere maten hierboven.



BESTELVOORBEELD :

Ref. K.0120.110 , L = 35 = Ref. **K.0120.110.35**

**VERSTELBAAR
HANDVAT IN RVS**

K.0121

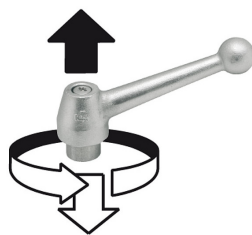
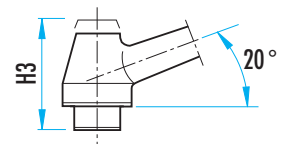
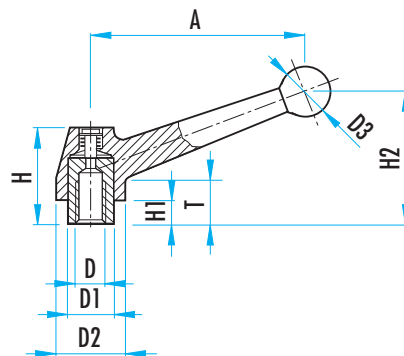
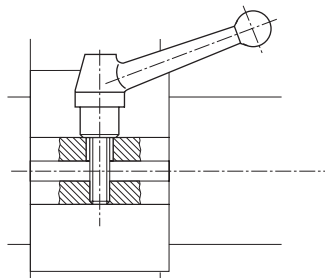


MATERIAAL EN UITVOERING :
binnenstukken uit RVS 1.4305,
handvat uit RVS 1.4308, elektrolytisch gepolijst,
verstelling door heffen van de hefboom.



BUS MET BINNENSCHROEFDRAAD

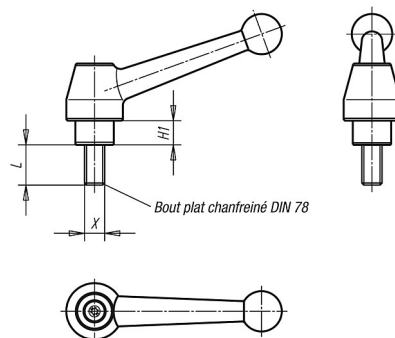
D	T	Ø D1	Ø D2	Ø D3	H	H1	H2	H3	A	Ref.
M8	17	19	28	20	41	12	54	49	83	K.0121.1108
M10	17	19	28	20	41	12	54	49	83	K.0121.1110
M12	17	19	28	20	41	12	54	49	83	K.0121.1112



DRAADSTANG

D	L	Ref.
M10	25 - 30 - 40 - 50 - 60	K.0121.1110...
M12		K.0121.1112...

Zie andere maten hierboven.



BESTELVOORBEELD :

Ref. K.0121.1110 , L = 40 = Ref. **K.0121.1110.40**